

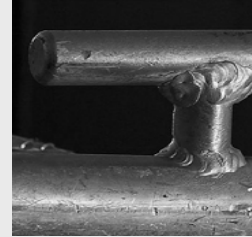
ANALYSIS

SALES

COMMUNICATION

LEADERSHIP

PERSONALITY



Personal Impact

Persönliche Grenzen überwinden

Inhalt

In regelmäßigen Abständen entstehen Situationen, die man nie wieder erleben wollte. Gleichzeitig steuert man jedes Mal wieder wie automatisiert darauf zu, im Vorfeld wissend, um das erneut suboptimale Ergebnis.

Grundlage dafür sind oft in der Kindheit angelegte Formatierungen der „Festplatte“, die ein Blockieren eigenen Denkens und Handelns bewirken.

Aufdecken unbewusster Strategien:

Erkennen eigener Dynamiken, Arbeit mit Glaubenssätzen, Umgang mit Metaprogrammen, Herstellung des Eigenrapports, Neuausrichtung eigener Kompetenzen, Visionsentwicklung

Nutzen

- Entwickeln und trainieren individueller Handlungs- und Erfolgsstrategien
- Steigerung der Leistungsmotivation/ Produktivität
- Lösen persönlicher arbeitrelevanter Blockaden
- Höhere Transferkompetenz (Wissen vs. Handeln)
- Schnellere und effektivere Zielfindung

Methode

Einzel- Coaching

Dauer

4x 0,5 Tage oder nach Absprache